



BIBLIOTHEEK MADELEINE

EEN SAMENWERKING TUSSEN BIBLIOPUS EN ZORGGROEP PANTEIN

Proeftuin samenwerking bibliotheken en derden.

Bibliotheek Madeleine in Boxmeer – een bibliotheek-servicepunt in een woonzorgcentrum voor ouderen – is een gezamenlijk initiatief van Bibliotheek BiblioPlus en Zorggroep Pantein. Openbare bibliotheken die soortgelijke initiatieven willen starten, nodigen we van harte uit om dit inspiratiedocument door te nemen én een bezoek te brengen aan Bibliotheek Madeleine.



Samenwerken aan sociale veerkracht

Bibliotheken opereren in een maatschappelijk speelveld dat sterk in beweging is. Van 'klassieke bibliotheek met focus op de uitleenfunctie' transformeren ze naar een maatschappelijke bibliotheek met een brede programmering, die actief en intensief samenwerkt met diverse partners. Door bijzondere samenwerkingen kunnen mooie resultaten worden bereikt. Bibliotheek Madeleine is hiervan een goed voorbeeld. BiblioPlus werkt in dit project samen met Zorggroep Pantein. Ieder zetten zij hun kracht en expertise in om middels

Bibliotheek Madeleine bij te dragen aan sociale veerkracht van ouderen in Boxmeer.

Ouderen blijven steeds langer thuis wonen. Naast de nodige praktische voorzieningen vraagt dat ook om aandacht voor de leefomgeving van ouderen: hoe zorgen we ervoor dat zij zich in de buurt thuis (blijven) voelen, sociale contacten kunnen (blijven) onderhouden en zij een beroep kunnen (blijven) doen op hulp en informatiebronnen? Hoe versterken we de sociale veerkracht van deze ouderen en hun omgeving?

Zorggroep Pantein en Bibliotheek BiblioPlus vonden elkaar in dit vraagstuk. Cyril Crutz, directeur/bestuurder BiblioPlus: "Om een informatieknoppunt te worden, werken wij er hard aan een netwerkorganisatie te worden. Daarvoor moeten we onze deuren opengooien, netwerken en samenwerken. De vraag van Pantein sluit perfect aan op onze doelstellingen. Het gaat hier om de kwetsbare doelgroep ouderen die we vanuit ons beleidsplan de komende jaren extra aandacht gaan geven."



'Sociale veerkracht is het vermogen van onze samenleving om te reageren op allerlei veranderingen'

Henri Swinkels, gedeputeerde Leefbaarheid & Cultuur Provincie Noord-Brabant

Pantein + BiblioPlus = Bibliotheek Madeleine

Samen met Zorggroep Pantein (actief in Noordoost-Brabant) werd eind 2016 het initiatief genomen om een bibliotheekpunt te openen in het expertisecentrum Madeleine in Boxmeer. Pantein biedt in het expertisecentrum op meerdere manieren zorg aan ouderen. Er zijn revalidatieafdelingen, er wordt dagbehandeling geboden aan mensen die (nog) thuiswonen en er wonen mensen met dementie.

Cubiss Brabant was bij de pilot betrokken. Adviseur Marjo Frenk van Cubiss: "Bibliotheken werken steeds meer samen met externe partijen. In deze 'proeftuin' kijken wij naar de samenwerking, mede om hieruit de succesformule te filteren: wat zijn de do's and dont's van een samenwerking met een geheel andere organisatie? We keken mee met Bibliotheek BiblioPlus en Pantein en hebben meegedacht over de programmering

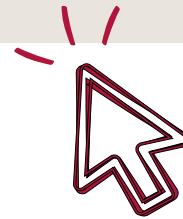
van het servicepunt Madeleine. Dit laatste in relatie tot de functie die het servicepunt heeft in de wijk."

Op 25 april 2017 was het zover; Bibliotheek Madeleine opende onder grote belangstelling. De bieb is gestart als proef tot eind 2017, maar de samenwerkende partijen spraken in de zomer van 2017 al uit dat zij Bibliotheek Madeleine graag voortzetten.



INHOUD

In dit inspiratiedocument leest u over de doelstellingen, ervaringen en leerpunten van Bibliotheek Madeleine. Laat u inspireren door deze 'best practice'! U kunt dit document in zijn geheel doornemen of direct klikken op het onderwerp.



Doelstellingen



Werken met vrijwilligers



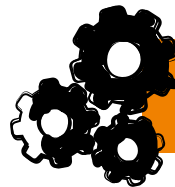
Voor wie?



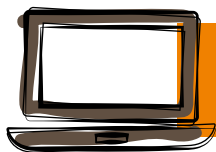
De praktijk: coördinatoren, vrijwilligers, bezoekers en zorgprofessionals aan het woord



Vorbereidingen, start en introductie



Aandachts- en leerpunten & blik op de toekomst



Collectie en programmering

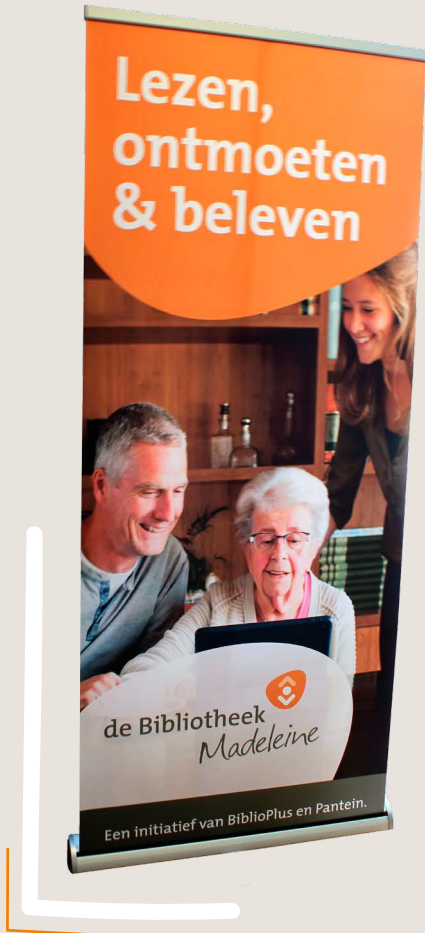


Over de samenwerkende partners





De doelstellingen



Doel is dat bewoners en cliënten van het woonzorgcentrum, ouderen uit de buurt en andere belangstellenden Bibliotheek Madeleine bezoeken.

Bij Bibliotheek Madeleine kunnen ze:

- Elkaar ontmoeten
- Informatie inwinnen over zorggerelateerde thema's
- Een spreekuurcontact hebben met diverse maatschappelijke organisaties
- Deelnemen aan allerlei doelgroepgerichte activiteiten
- Kranten en tijdschriften lezen
- Boeken en andere materialen, zoals puzzels, dvd's en herinneringskoffertjes lenen
- Gebruikmaken van de computer /internet

Onderliggende doelstelling is dat de zelfredzaamheid van de ouderen uit het zorgcentrum en ouderen uit de omliggende wijk wordt versterkt door kennisdeling. Daarnaast zorgt het initiatief ervoor dat de ouderen in beweging blijven en een (dreigend) sociaal isolement wordt verkleind.

Een bezoek aan Bibliotheek Madeleine draagt bij aan het behouden (en vergroten) van hun sociale contacten, gaat eenzaamheid tegen, is een prettige invulling van de dag en biedt zingeving.

*'Lezen en ontmoeten'
staan centraal bij
Bibliotheek Madeleine*





Voor wie?

Iedereen is welkom bij Bibliotheek Madeleine; het is een openbare bibliotheek. Het servicepunt richt zich specifiek op:

Expertisecentrum Madeleine

- Cliënten die tijdelijk verblijven op één van de somatische revalidatie-afdelingen
- Cliënten met dementie die al dan niet tijdelijk verblijven op de (interventie)afdeling
- Gasten van de dagbehandelingen
- Familie en verwanten van cliënten en bewoners
- Medewerkers en vrijwilligers van Madeleine
- Cliënten van Dichterbij (een deel van de locatie Madeleine is verhuurd aan Dichterbij, de zorgorganisatie die mensen met een verstandelijke beperking ondersteunt)

De wijk

- Ouderen die in de nabije omgeving van expertisecentrum Madeleine wonen
- Omwonenden in de Orangerie (kleinschalige woonvorm voor ouderen van Pantein, grenzend aan Madeleine. De bewoners kunnen gebruikmaken van de faciliteiten van Madeleine.)
- Bewoners van zorgcentrum Symfonie in Boxmeer, eveneens een locatie van Pantein
- Bewoners van Celesta en Musette (huur- en koopwoningen rondom Symfonie, waar ouderen zelfstandig wonen)
- Medewerkers en vrijwilligers van de Orangerie en Symfonie

Daarnaast streeft Bibliotheek Madeleine ernaar om generaties aan elkaar te verbinden. Hiervoor is er een samenwerking met het Metameer College in Boxmeer. Het Scrabblecafé is daarvan een goed voorbeeld: jongeren leggen hun smartphone opzij en spelen scrabble of andere gezelschapsspelen met iedereen die dit leuk vindt. Oud ontmoet jong!





Vorbereidingen, start en introductie

De doorlooptijd was kort: in het najaar van 2016 vonden de eerste gesprekken plaats over een mogelijke samenwerking tussen Bibliotheek BiblioPlus en zorggroep Pantein. Een half jaar later opende de bieb al.

Er werd een projectgroep gevormd met twee medewerkers van BiblioPlus, een medewerker van Pantein en een lid van de Cliëntenraad van Madeleine. Zowel Pantein als BiblioPlus stelden uren beschikbaar voor de voorbereidingen, de realisatie en uitvoering. Uitgangspunt was om daarnaast zoveel als mogelijk met 'gesloten beurzen' te werken.

Er is géén subsidiebudget gevraagd voor deze pilot. Vanuit beide partners is eenmalig een beperkt investeringsbedrag beschikbaar gesteld voor de pilot. Voor deze werkwijze is bewust gekozen om niet direct met de 'vragende hand' bij de wethouder aan te kloppen, maar vanuit eigen initiatief dit type innovatieprojecten op te zetten.

De faciliteiten

Expertisecentrum Madeleine stelde een ruimte beschikbaar. Deze werd in de wandelgangen al betiteld als 'bibliotheek', maar werd slechts sporadisch gebruikt voor vergaderingen. Pantein heeft de ruimte sfeervol ingericht met rondom boekenkasten, een

centrale leestafel, twee computers en een koffieapparaat. Er is zelfs een elektrische haard, wat de huiselijke sfeer versterkt. Bezoekers kunnen gratis gebruikmaken van Wifi. Tijdens spreekuren is een aparte spreekkamer beschikbaar.

Bibliotheek BiblioPlus zorgt voor de collectie en een uitleencomputer; voor het uitlenen van materialen maakt Bibliotheek Madeleine gebruik van het Bicat bibliotheekstelsel. Bibliotheek Madeleine biedt de bezoekers een kleine boekencollectie op maat (meer hierover onder 'collectie en programmering'). Ook is er een daisy-speler aanwezig (aangeschaft door Pantein).





De medewerkers

De projectgroep was betrokken bij de voorbereiding en start van het servicepunt. Namens BiblioPlus bleef Wilma Lems (programmamaker volwassenen, rechts op de foto) betrokken bij de organisatie; namens Pantein is Jeanette Langen (coördinator informele zorg, links) bij de bibliotheek betrokken. De projectgroep werd ondersteund door (marketing) communicatieadviseurs van BiblioPlus en Pantein. In voorbereiding op de opening zijn er vrijwilligers geworven in samenwerking met ActieRadius, steunpunt voor vrijwilligerswerk in het Land van Cuijk. Meer hierover onder '[vrijwilligers](#)'.



"Regelmatig loop ik even richting het restaurant of de afdelingen om mensen te wijzen op onze aanwezigheid."

Vrijwilligster Joke



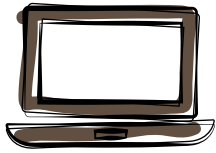
De introductie

Op 25 april 2017 vond de officiële opening plaats. Wethouder Willy Hendriks (welzijn & sociale zaken) van de gemeente Boxmeer verrichtte de openingshandeling en veel mensen namen een kijkje in de nieuwe bieb. De lokale media (waaronder dagblad De Gelderlander) besteedden veel aandacht aan Bibliotheek Madeleine. De eerste stap was gezet!

Om zoveel mogelijk ouderen en hun verwanten en verzorgenden te bereiken, zet(te) Bibliotheek Madeleine onder meer de volgende middelen in:

- Publicatie in ledenblad van Pantein Extra (kruisvereniging met 18.000 leden)
- (Informatie)kraam op de zomermarkt van Pantein
- Duidelijke bewegwijzering bij de entree en in het pand van Madeleine
- Berichten op social media
- Flyeren in de directe omgeving





De collectie en programmering



Bibliotheek Madeleine ging eind april 2017 van start met drie dagdelen: dinsdag en woensdag van 9.30 uur tot 12.00 uur en donderdag van 13.30 tot 16.00 uur. Per 1 juli zijn de openingstijden al verruimd; het servicepunt is sindsdien ook op woensdagmiddag en donderdagochtend geopend.

De collectie

BiblioPlus stelt voor Bibliotheek Madeleine een collectie samen die is afgestemd op de oudere doelgroep:

- Romans en informatieve boeken die veel senioren aanspreken
- Boeken over historie / lokaal erfgoed in en om Boxmeer
- Boeken met grote letters
- Luisterboeken
- Populaire tijdschriften
- Een regionaal dagblad en huis-aan-huisbladen
- Dvd's en cd's
- Puzzels
- Thema- en herinneringskoffers. De koffers bieden gespreksstof en dat helpt het geheugen te activeren en verhalen te herbeleven.

De collectie wordt continu aangevuld en aangepast, op basis van ervaringen en wensen van bezoekers. Daarbij worden ook de uitleencijfers beoordeeld.

De programmering

Met name via de activiteiten en spreekuren wordt goed zichtbaar dat Bibliotheek Madeleine een bibliotheek 'nieuwe stijl' is. De samenwerkende partners stelden zich ten doel om minimaal eens per maand een activiteit te organiseren. In de voorbereidingsfase lichtte Cubiss in een speciale sessie aan de projectgroep toe hoe (en wat) te programmeren, vanuit een andere visie op collectioneren (lees hier meer over '[collecti-
oneren nieuwe stijl](#)').

Het stilstaan bij collectioneren en programmeren heeft mede bijgedragen aan een brede programmering en een activiteitenkalender die bijzonder royaal is gevuld! Om de doelgroep hierover te informeren wordt een 'activiteitenladder' samengesteld. Deze wordt in papieren vorm verspreid en is ook op de [site van BiblioPlus](#) te vinden. Activiteiten zijn nagenoeg altijd gratis toegankelijk.

Activiteiten zijn gesplitst in twee categorieën:

1. ontspanning en inspiratie

- Voorlezen (en napraten over het verhaal)
- Lezingen door gastsprekers, zoals door IVN (natuureducatie) of mensen die vertellen over hun reizen
- Theatervoorstellingen
- Activiteiten die aansluiten bij landelijke bibliotheekcampagnes, zoals de Week van de Poëzie en de Boekenweek

2. kennisdelen

Allerlei onderwerpen die de doelgroep van belang vinden – zoals zorggerelateerde thema's en veiligheid – komen tijdens informatieve lezingen en spreekuren aan bod. Hiervoor werkt Bibliotheek Madeleine nauw samen met diverse (sociaal-maatschappelijke) partners in de regio, waaronder Steunpunt Mantelzorg, de ouderenverpleegkundige, de wijkagent en de gemeente Boxmeer. Sommige spreekuren zijn maandelijks, andere tweewekelijks; lezingen worden in overleg geagendeerd.





Werken met vrijwilligers

Naast de coördinatoren werkt Bibliotheek Madeleine geheel met vrijwilligers. Hoe vind je hiervoor de juiste mensen?

Binnen de bibliotheekbranche zijn vijf typen vrijwilligers herkenbaar. De vrijwilligers die bij Bibliotheek Madeleine werkzaam zijn, zijn te typeren als de 'vrijwilliger publieke dienstverlening'. Dit type vrijwilliger is sociaal, zoekt uitdaging en verantwoordelijkheden in het vrijwilligerswerk.

Lees hier meer over de typen vrijwilligers.

De taken van de vrijwilligers van Bibliotheek Madeleine:

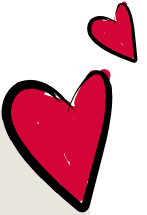
- Gastheer/gastvrouw: verwelkomen bezoekers
- Pro-actief de programmering onder de aandacht brengen
- Inventariseren van de informatiebehoefte van bezoekers
- Assisteren bezoekers bij het uitlenen en retourneren van materialen
- Presenteren en opruimen van materialen
- Meedenken over aanbod (collectie en programmering)
- Meehelpen tijdens activiteiten

Bibliotheek Madeleine ging van start met een poule van 5 vrijwilligers, wat vanwege de uitbreiding van openingstijden na twee maanden al werd uitgebreid. Inmiddels zijn er al 13 vrijwilligers. Zij zijn ieder minimaal één, maar soms meerdere dagdelen per week aanwezig. Ook houdt één vrijwilliger zich bezig met pr-activiteiten.



De vrijwilligers van Bibliotheek Madeleine zijn/worden geworven in samenwerking met ActieRadius (steunpunt voor vrijwilligerswerk in het Land van Cuijk); de aandacht in de media droeg ook flink bij. De vrijwilligers zijn opgenomen in het bestand van Pantein. Ze worden begeleid door Pantein en Biblioplus; BiblioPlus zorgt voor training van de vrijwilligers.

Jeanette Langen, coördinator informele zorg Pantein en mede-projectleider van Bibliotheek Madeleine hierover: "Deze doelgroep is onze expertise. De doelgroep woont ook hier. Vandaar dat we voor deze samenwerkingsovereenkomst kiezen. Voorwaarde is dat de vrijwilligers bewust kiezen om met ouderen te werken. Wij begeleiden ze daar vervolgens bij."





De praktijk

Coördinatoren, vrijwilligers, bezoekers en zorgprofessionals aan het woord

Cyril Crutz, directeur/bestuurder van Bibliotheek BiblioPlus

“Doelgroepgericht werken is de toekomst voor bibliotheken; zoals in dit geval senioren. De vergrijzing van onze samenleving zet door. Deze doelgroep heeft veel en diverse vragen en de bibliotheek kan daar bij uitstek op inspelen met een laagdrempelige voorziening. Dit doen we door samen te werken met steeds meer maatschappelijke partners. Onze organisatie is tegenwoordig sterk gericht op externe netwerken en we weten steeds beter onze weg te vinden. In Pantein vonden we een perfecte maatschappelijk partner en via Pantein hebben we ook steeds meer contacten met andere zorgpartners als Synthein, de GGD en het netwerk Positieve Gezondheid. Onze gezamenlijke kennis brengt voor ouderen veel informatie bij elkaar. Dat we nu een servicepunt in een zorgcentrum hebben gevestigd, brengt BiblioPlus letterlijk dichtbij deze doelgroep.

Het is best spannend om zoiets nieuws te doen. Toch vinden wij commitment belangrijker dan dichtgetimmerde contracten. *Het gaat om het lef*, dat je samen durft te onderzoeken hoe je zo'n project opzet. Vooraf is er geen zekerheid; het is een kwestie van samen de reis maken en een aantal doelen stellen. Wij zijn een lerende organisatie en een traject als dit is daarom erg interessant. We leren ook dat in dit soort samenwerkingsverbanden het draagvlak onder de partners en de gemeenschap de belangrijkste factor is en dat je je niet vooraf teveel moet blindstaren op het budget. Als we alleen naar geld kijken kan er tegenwoordig nog maar vrij weinig na alle bezuinigingen, maar als je in een co-creatieproces durft te stappen, dan kan de financiële dekking opeens uit een hoek komen waar je zelf nooit aan had gedacht. Dit is wat mij betreft de houding waarmee je als ondernemende, maatschappelijke bibliotheek maatschappelijke meerwaard creëert.”



“Het gaat om lef, dat je samen durft te onderzoeken”

Cyril Crutz, directeur/bestuurder van Bibliotheek BiblioPlus



Jeanette Langen, coördinator informele zorg bij Pantein en mede-projectleider van Bibliotheek Madeleine

“Door de veranderingen in de zorg verblijven mensen korter in een zorgcentrum. Daardoor is het activiteiten aanbod ook gewijzigd. Wij merken dat mensen graag meer hun eigen bezigheden blijven doen, zover als dat mogelijk is. Daar sluiten wij graag bij aan. Zo ontstond het een idee voor de bibliotheek, als een mooie plek waar ze een fundament kunnen leggen. Ook reikt de bibliotheek tools aan onze medewerkers. De herinneringskoffers

en boeken helpen hen om met cliënten in gesprek te gaan en herinneringen op te halen. Natuurlijk liggen er doelen ten grondslag aan ons gezamenlijke initiatief, maar het mooie van dit project is dat het mag groeien. Er is geen contract opgesteld. Vooralsnog doen we dit zonder enige steun of betrokkenheid van de gemeente of het bedrijfsleven; samen met BiblioPlus doen we het geheel op eigen kracht. Belangrijk is dat Bibliotheek Madeleine enorm wordt gedragen in onze organisatie.”



Jeanette Langen, coördinator informele zorg bij Pantein en mede-projectleider van Bibliotheek Madeleine

Mevrouw H. van Gool, lid cliëntenraad Madeleine en de Orangerie en lid van de projectgroep

“De cliëntenraad hield voorheen gesprekken op de verschillende afdelingen. In Bibliotheek Madeleine kunnen we een centraal spreekuur houden. We hopen dat we mensen daarmee beter kunnen bereiken en de drempel lager wordt om vragen aan ons voor te leggen.”

Piet van Laarhoven, vrijwilliger

“Ik deed al vrijwilligerswerk en wilde graag iets anders gaan doen. Ik bezocht de opening van Bibliotheek Madeleine en besloot meteen om mezelf aan te melden als vrijwilliger. We zijn nu een aantal maanden open en je ziet dat het groeit, hoewel dat nog wel tijd nodig heeft. De bekendheid bij de doelgroep – cliënten, maar ook bewoners van Pantein – moet groter worden. Sommige lezingen worden drukbezocht – zo trok de lezing over slecht zien ruim 40 bezoekers, zowel ouderen als ook hun kinderen – terwijl andere lezingen helaas minder bezoekers aantrekken.”



Piet van Laarhoven, vrijwilliger

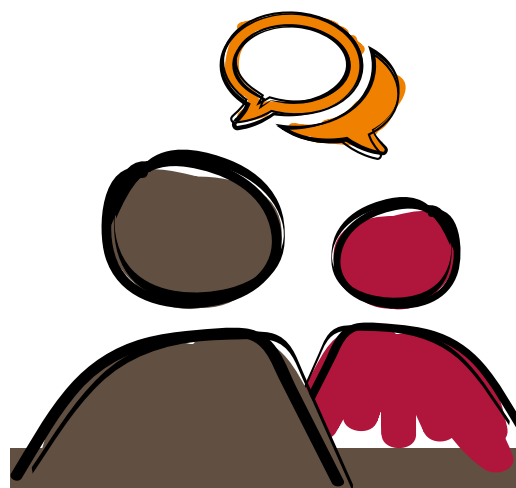


Mieke van Dijk, vrijwilliger

"Ik ben sinds de start betrokken als vrijwilliger, één ochtend per week. Het is mooi, maar emotioneel ook best zwaar. Mensen komen vaak met hun verhaal, zoeken een luisterend oor. Ik zou graag meer kennis krijgen over deze doelgroep, dat helpt om daarmee om te gaan."

Bonny Jansen, manager Pantein Extra

"Het spreekuur in Bibliotheek Madeleine ervaar ik als erg positief. Het is voor ons een goede manier om de doelgroep te ontmoeten en te horen wat hen bezig houdt: wat is 'de vraag achter de vraag?'. De belangrijkste aanbeveling: meer boeken en meer richten op digitaal. Het is mooi als de openingstijden verruimen."



Gehoord van bezoekers

"Ik houd van lezen en hier vind ik volop boeken in grote letters. Fijn!" – cliënt Madeleine

"Leuk dat er eindelijk iets gebeurt! Het is hier best saai..." – cliënt die tijdelijk verblijft op de revalidatieafdeling

"Ik woon in de Orangerie en vind het leuk om hier een lezing of presentatie bij te wonen" – omwonende

"Wij zijn erg blij met de komst van de bibliotheek. Veel van onze cliënten komen hier graag om te lezen, puzzelen of om een boek uit te zoeken dat ze lenen." – persoonlijk begeleider bij Dichterbij (gehuisvest op de locatie Pantein Madeleine)

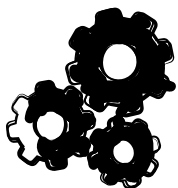
Marjo Frenk, senior adviseur bij Cubiss

"Bibliotheken zijn één van de hulpbronnen die mensen tot hun beschikking hebben om hun sociale veerkracht te behouden of te vergroten. Het initiatief van Bibliotheek BiblioPlus en Pantein zagen wij als een prachtige 'proeftuin' om te onderzoeken welke kansen er zijn voor bibliotheken om samen met partners te werken aan sociale veerkracht. Over de resultaten tot dusver kan iedereen tevreden zijn. De samenwerking tussen BiblioPlus en Pantein verloopt uitstekend en Bibliotheek Madeleine heeft haar bestaansrecht ruimschoots bewezen. In korte tijd is gewerkt aan een uitgebreid activiteiten aanbod met diverse samenwerkingspartners en dat biedt volop kansen voor een stabiele toekomst. De uitdaging is om nog meer aan te sluiten bij de wensen en behoeften uit de wijk en meer open te zijn voor anderen dan directe cliënten en bezoekers van Pantein. Het is mooi dat Cubiss hieraan een bijdrage kon leveren. We delen de ervaringen bovendien graag."



Marjo Frenk, senior adviseur bij Cubiss





Aandachts- en leerpunten & blik op de toekomst

Aandachts- en leerpunten

- Vergroten bekendheid
- Meer mensen uit doelgroep bereiken, met name in de wijk: voor iedereen toegankelijk!
- Collectie en activiteiten beter met elkaar verbinden
- Meer/vollediger info op activiteitenladder
- Interne communicatie met vrijwilligers optimaliseren (periodiek overleg)
- Profiel vrijwilligers aanscherpen

Wensen / ambities

- Voortzetten Bibliotheek Madeleine, met een stevig (financieel) fundament
- Aanbod collectie en activiteiten uitbreiden/verbeteren

De betrokken mensen geven aan hier nog meer tijd en aandacht aan te willen schenken. Hoe betrek je vrijwilligers en gebruikers bij de collectie? Hoe kun je ook andere partners een rol laten vervullen in de presentatie van de collectie?

- Openingstijden uitbreiden naar 5 dagen per week
- (meer) aandacht voor thema dementie

Cyril Crutz, directeur/bestuurder van Bibliotheek BiblioPlus

“Vanuit de inhoud is Bibliotheek Madeleine nu aan het groeien. Er is nog veel power nodig; in de opstartfase ging veel aandacht naar het realiseren van het servicepunt. Het is nu zaak om een grotere aanzuigende werking te realiseren. De grootste uitdaging is om Bibliotheek Madeleine op structurele basis voort te zetten en te financieren. Natuurlijk kunnen we dit Bibliotheekpunt voor de langere termijn niet volledig zelf blijven financieren. Daarom zoeken we nu onze weg om het project via fondsen, moge-

lijk met een stukje cofinanciering van de overheid, verder te brengen. Pantein blijft natuurlijk haar bijdrage leveren door ruimte, personeel en specialistische kennis beschikbaar te stellen. Deze kennis is erg verrijkend voor onze bibliothecarissen, waardoor we als Bibliotheek steeds beter aanvoelen bij welke informatiebehoefte we kunnen aansluiten. Daarnaast vinden we voor de collectie een stukje dekking via het instellingsabonnement dat Pantein afneemt. Niet onbelangrijk in dit hele plaatje is dat ook het voortgezet onderwijs actief meedoet in diverse projecten, waardoor deze samenwerking een extra impuls krijgt.

Ik heb alle vertrouwen in een gezonde toekomst.

Dat Bibliotheek Madeleine van waarde is voor de kwetsbare ouderen is al wel duidelijk. De gemeente Boxmeer heeft aandacht voor dementie en daar wil BiblioPlus graag op aansluiten. Het is een belangrijk maatschappelijk thema. Zo kan een dementie een interessante optie zijn: in overleg en samenwerking met de gemeente kunnen we een collectie en programmering hiervoor opzetten. Wij delen onze ervaringen graag met andere bibliotheken.”

Jeanette Langen, coördinator informele zorg bij Pantein en mede-projectleider van Bibliotheek Madeleine

“Uiteraard zijn er wensen en verbeterpunten. We hopen het aanbod spranke-

lender te maken. Ook is de begeleiding van de activiteiten een punt van aandacht. De activiteitenladder is niet voor iedereen duidelijk; we moeten er duidelijkere informatie op vermelden. Bovenal willen we méér mensen bereiken; we zijn voor iedereen toegankelijk. Dat moet

sterker worden uitgedragen; daar is nog veel in te winnen. Als je over een jaar binnenloopt bij Bibliotheek Madeleine? Dan zijn we vijf dagen per week geopend en bieden we volop activiteiten voor pg (psychogeriatrische zorg), somatiek en alle ouderen in Boxmeer in omgeving!”



Over de samenwerkende partners



Over BiblioPlus

Bibliotheek BiblioPlus (land van Cuijk en Maasduinen, Brabant) is een regionale bibliotheekorganisatie die actief is op het gebied van lezen, leren en informeren. BiblioPlus telt 15 locaties; het hoofdkantoor is gevestigd in Cultuurcentrum De Weijer in Boxmeer. Het bibliotheekpunt in Madeleine is de eerste bibliotheek in een verzorgingshuis.

Wilt u meer weten over Bibliotheek Madeleine? Neem contact op met Cyril Crutz, directeur/bestuurder BiblioPlus: c.crutz@biblioplus.nl



Over Pantein

Zorggroep Pantein biedt met thuiszorg, verpleeg- en verzorgingshuizen en een ziekenhuis een brede vorm van zorg in Noordoost-Brabant. Onderdeel van Pantein is het expertisecentrum Madeleine in Boxmeer. Madeleine biedt op diverse manieren zorg. Er zijn revalidatieafdelingen waar mensen tijdelijk kunnen verblijven na bijvoorbeeld een herseninfarct of een ongeluk. Er zijn afdelingen waar mensen met dementie, al dan niet tijdelijk, verblijven. Naast de verblijfsafdelingen biedt Madeleine dagbehandeling. Een deel van het pand wordt gehuurd door Dichterbij, dat er woonzorg en dagbehandeling biedt aan mensen met een verstandelijke beperking.



Over Cubiss

Cubiss adviseert en ondersteunt organisaties, overheden en samenwerkingsinitiatieven die zich bezighouden met vraagstukken rond lezen, leren en informeren. In opdracht van en met steun van de provincie Noord-Brabant wil Cubiss middels het project Bieb Lab Brabant innovatie door de bibliotheken in Noord-Brabant stimuleren en versnellen. Middels deze publicatie wil Cubiss haar expertise op het gebied van het versterken van de sociale veerkracht delen en bijdragen danwel richting geven aan beleidsvorming en initiatieven door bibliotheken.

Meer weten of nader van gedachten wisselen? Neem contact op met Cubiss, Marjo Frenk: m.frenk@cubiss.nl

Colofon

Tilburg, oktober 2017

Redactie: Marjo Frenk (Cubiss), Jeanette Langen (Pantein), Wilma Lems (BiblioPlus)

Tekst: Judith Leijtens-Staps

Fotografie: eigen archief, Ed van Alem, Thea Barten

Ontwerp en realisatie: Imageau

De in deze uitgave opgenomen informatie is met uiterste zorgvuldigheid behandeld. Voor informatie, die onvolledig of onjuist mocht zijn opgenomen, kan de redactie in generlei opzicht verantwoordelijkheid op zich nemen. Voor eventuele verbeteringen houden we ons aanbevolen.

Provincie Noord-Brabant

